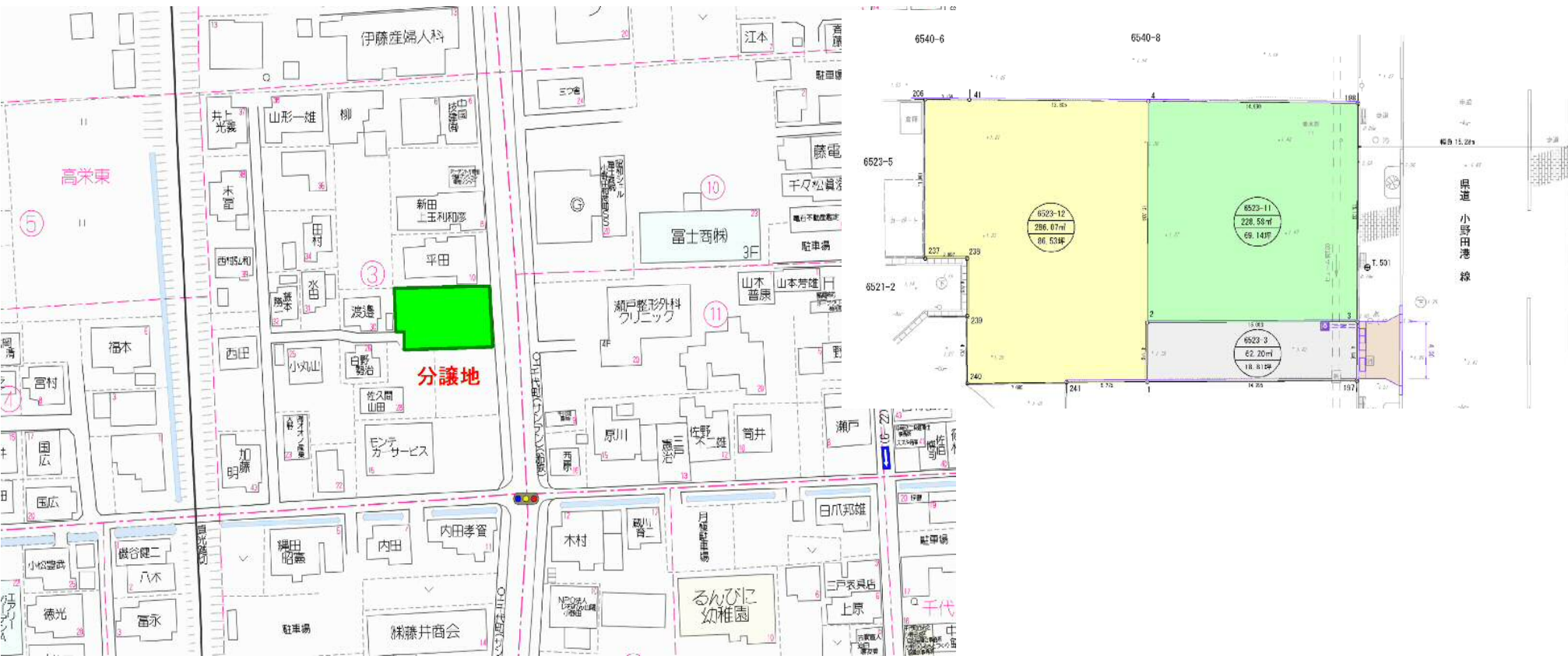
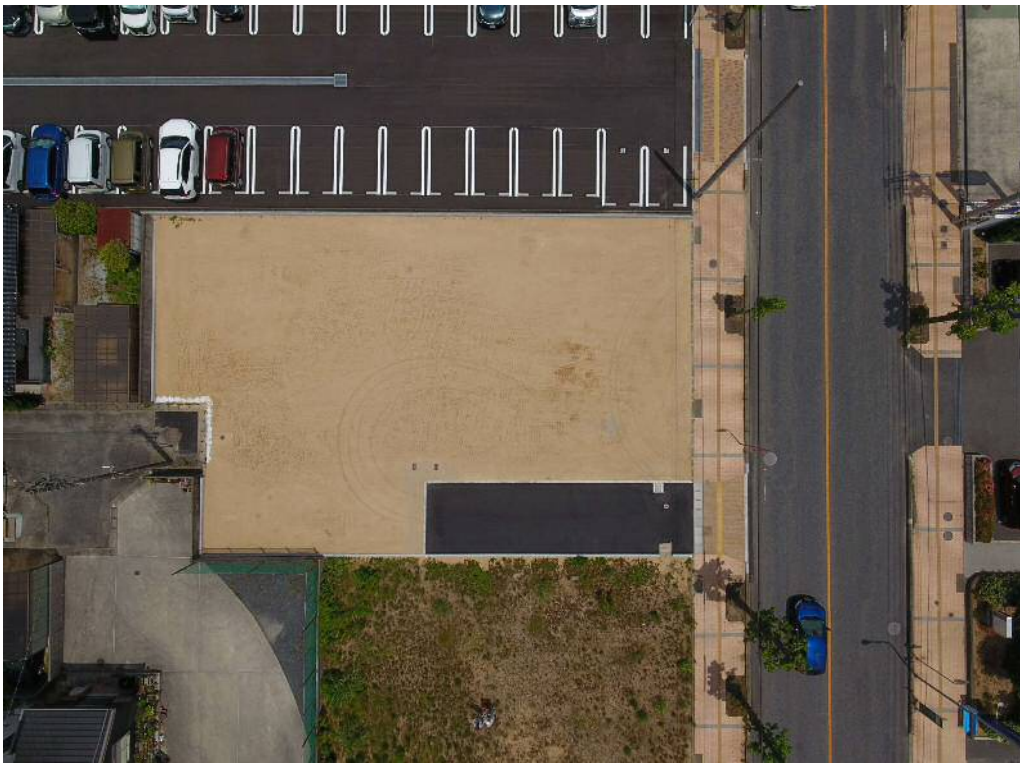


山陽小野田市 高栄一丁目



|          |   |                  |           |
|----------|---|------------------|-----------|
| 物件種目     | 売地  |                  |           |
| 最適用途     | 住宅用地  |                  |           |
| 土地面積     | 1号地 228.58㎡(69.14坪)                                 | うち私道面積           |           |
|          | 2号地 286.07㎡(86.53坪)                                 | 私道部分なし           |           |
| 公簿・実測共   |   |                  |           |
| 価格       | 1号地 8,200,000円                                      | 単価               | 3.3㎡(坪)単価 |
|          | 2号地 9,800,000円                                      |                  | 118,600円  |
|          |   | 単価               | 113,300円  |
| 物件所在地    | 山陽小野田市高栄一丁目6523番11、6523番12                          |                  |           |
| 交通       | JR小野田線 南中川駅   |                  |           |
|          | ※沿  | 駅                | 徒歩8分      |
|          |   | 千代町バス停           | 徒歩2分      |
| 土地権利     | 所有権   |                  |           |
| 地目       | 宅地  |                  |           |
| 都市計画     | 非線引区域   |                  |           |
| 用途地域     | 商業地域  |                  |           |
| 建ぺい率     | 80%   | 容積率              | 400%      |
| 他の法令上の制限 | 準防火地域・法22条区域  |                  |           |
| 地勢       | 平坦  |                  |           |
| 環境       | 商業および住宅地  |                  |           |
| 現況       | 更地  | 引渡               | 相談        |
| 設備       | 電気・上水道・下水道・都市ガス                                     |                  |           |
| 接道方向     | 東側・西側   |                  |           |
| 接道幅員     | 東 15.2m・西 4.0m                                      | 接道長さ東15.0m・西7.0m |           |
| 角地       | 該当しない   | 道路位置指定           | なし        |
| 備考       | <p><b>学区:小野田小学校・小野田中学校</b></p> <p><b>建築条件なし</b></p> |                  |           |

(一般社団)山口県宅地建物取引業協会  
商号

長沢建設株式会社

(公益社団)全国宅地建物取引業保証協会山口本部  
住所

山陽小野田市大字西高泊1339番地の6

宅建免許番号/山口県知事(14) 第700号

TEL (0836) 81-1300  
FAX (0836) 81-1155

担当者 取引態様 売主

報酬額 分かれ・その他( )

|       |                            |
|-------|----------------------------|
| 地番    | 6523-3<br>6523-11, 6523-12 |
| 土地の所在 | 山陽小野田市高栄一丁目                |

地積測量図

(イ) 地番 6523-3

| 点名  | 標識     | 新・既 | X           | Y          | 辺長                      |
|-----|--------|-----|-------------|------------|-------------------------|
| 3   | 金属プレート | 新   | -223219.240 | -91375.982 | 15.003                  |
| 2   | 金属プレート | 新   | -223220.266 | -91390.950 | 4.149                   |
| 1   | 金属プレート | 新   | -223224.407 | -91390.695 | 14.995                  |
| 197 | 金属プレート | 新   | -223223.379 | -91375.735 | 4.146                   |
| 倍面積 |        |     | 124.417474  |            |                         |
| 面積  |        |     | 62.2087370  |            | 地積 62.20 m <sup>2</sup> |

(ロ) 地番 6523-11

| 点名  | 標識      | 新・既 | X           | Y          | 辺長                       |
|-----|---------|-----|-------------|------------|--------------------------|
| 198 | コンクリート杭 | 新   | -223204.129 | -91376.882 | 14.999                   |
| 4   | コンクリート杭 | 新   | -223204.954 | -91391.858 | 15.339                   |
| 2   | 金属プレート  | 新   | -223220.266 | -91390.950 | 15.003                   |
| 3   | 金属プレート  | 新   | -223219.240 | -91375.982 | 15.138                   |
| 倍面積 |         |     | 457.166460  |            |                          |
| 面積  |         |     | 228.5832300 |            | 地積 228.58 m <sup>2</sup> |

(ハ) 地番 6523-12

| 点名  | 標識      | 新・既 | X           | Y          | 辺長                       |
|-----|---------|-----|-------------|------------|--------------------------|
| 4   | コンクリート杭 | 新   | -223204.954 | -91391.858 | 12.805                   |
| 41  | コンクリート杭 | 新   | -223205.658 | -91404.644 | 3.159                    |
| 206 | コンクリート杭 | 新   | -223205.847 | -91407.797 | 11.001                   |
| 237 | 金属プレート  | 新   | -223216.826 | -91407.097 | 2.997                    |
| 238 | 金属プレート  | 新   | -223216.641 | -91404.106 | 4.019                    |
| 239 | 金属プレート  | 新   | -223220.651 | -91403.840 | 4.705                    |
| 240 | 金属プレート  | 新   | -223225.346 | -91403.530 | 7.095                    |
| 241 | 金属プレート  | 新   | -223224.803 | -91396.456 | 5.775                    |
| 1   | 金属プレート  | 新   | -223224.407 | -91390.695 | 4.149                    |
| 2   | 金属プレート  | 新   | -223220.266 | -91390.950 | 15.339                   |
| 倍面積 |         |     | 572.150803  |            |                          |
| 面積  |         |     | 286.0754015 |            | 地積 286.07 m <sup>2</sup> |

\*公式  $A = 1/2 \sum (X_2 - X_1)(Y_1 + Y_2)$

|         |   |         |                       |               |                       |
|---------|---|---------|-----------------------|---------------|-----------------------|
| 6523-3  | イ | 6523-3  | 62.2087370            | 登記簿面積         | 577.45 m <sup>2</sup> |
| 6523-11 | ロ | 6523-11 | 228.5832300           | 合計面積          | 576.86 m <sup>2</sup> |
| 6523-12 | ハ | 6523-12 | 286.0754015           | 誤差            | 0.59 m <sup>2</sup>   |
| + 地積    |   |         | 576.8673685           | 公差            | 4.76 m <sup>2</sup>   |
| 地積      |   |         | 576.86 m <sup>2</sup> | 甲3の許容地積公差内である |                       |

基準点座標リスト

| 点名          | 種別      | X           | Y          | 標識  |
|-------------|---------|-------------|------------|-----|
| A03A03216-5 | 地籍図根多角点 | -223187.772 | -91377.236 | 金属板 |
| A03A03216-6 | 地籍図根多角点 | -223242.905 | -91373.921 | 金属板 |
| T.501       | 多角点     | -223215.415 | -91375.491 | 金属板 |

|       |                       |
|-------|-----------------------|
| 所属会   | 山口会                   |
| 登録No  | 25-0001               |
| 報告書No | 2404063 TR04063-D0033 |

令和6年5月23日測量  
世界測地系(Ⅲ系)  
地籍図根多角点より観測

◎・・・ 永続性のある境界標識

|     |   |
|-----|---|
| 作成者 | 土地家屋調査士 山陽小野田市稲荷町9番14号 上原・瀬口土地家屋調査士法人 社員 上原 英治 (令和 6年 5月 24日作成) |
|-----|---|

|     |                       |    |       |
|-----|-----------------------|----|-------|
| 申請人 | 長沢建設株式会社 代表取締役 西村 創之介 | 縮尺 | 1/500 |
|-----|-----------------------|----|-------|

|      |           |
|------|-----------|
| 地図番号 | (A3) 34-4 |
|------|-----------|

