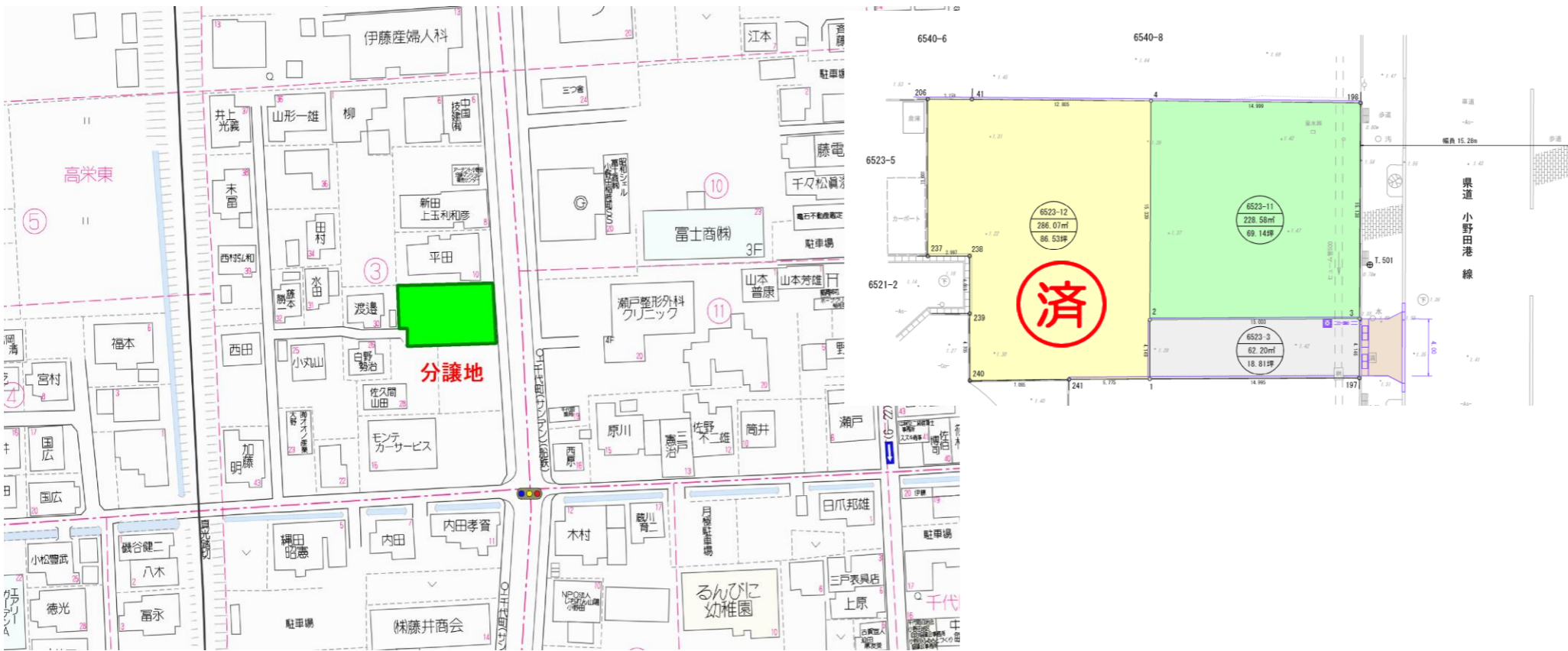
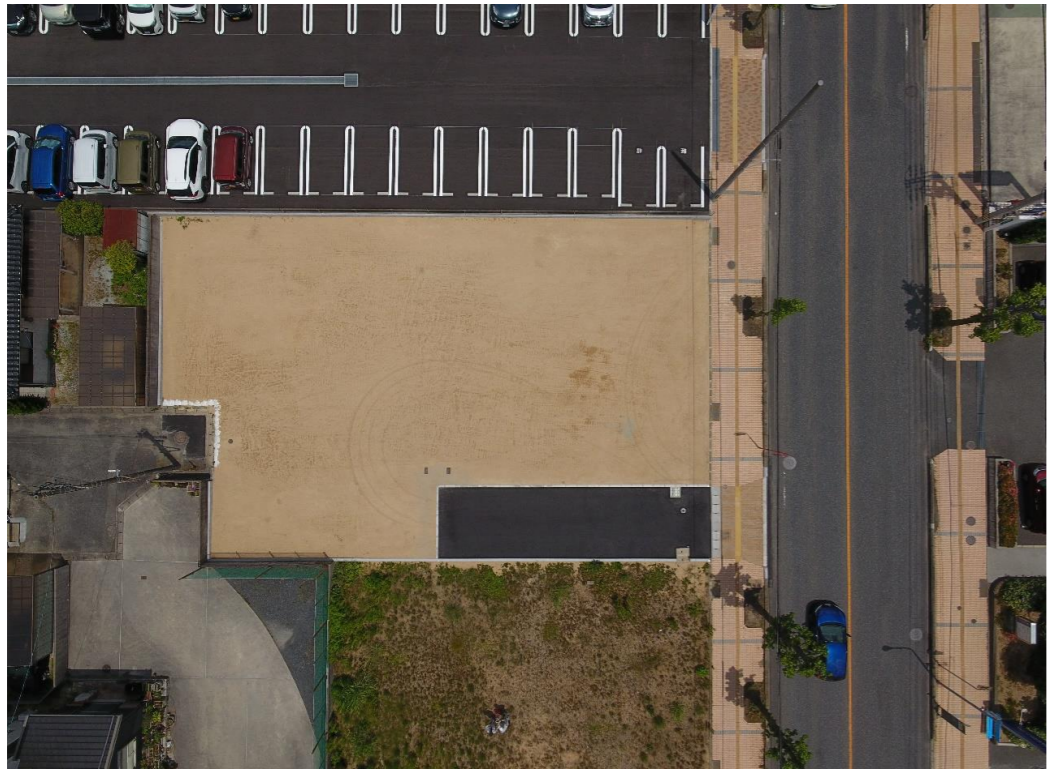


山陽小野田市 高栄一丁目



物件種目	売地		
最適用途	住宅用地		
土地面積	1号地 228.58㎡(69.14坪)	うち私道面積	
	公簿・実測共	私道部分なし	
価格	1号地 8,200,000円	単価	3.3㎡(坪)単価
			118,600円
物件所在地	山陽小野田市高栄一丁目6523番11、6523番12		
交通	JR小野田線 南中川駅		徒歩8分
	※沿 千代町バス停		
交通	徒歩2分		
土地権利	所有権		
地目	宅地		
都市計画	非線引区域		
用途地域	商業地域		
建ぺい率	80%	容積率	400%
他の法令上の制限	準防火地域・法22条区域		
地勢	平坦		
環境	商業および住宅地		
現況	更地	引渡	相談
設備	電気・上水道・下水道・都市ガス		
接道方向	東側・西側		
接道幅員	東 15.2m・西 4.0m	接道長さ東15.0m・西7.0m	
角地	該当しない	道路位置指定	なし
備考	<p><b>学区:小野田小学校 ・ 小野田中学校</b></p> <p><b>建築条件なし</b></p>		

(一般社団)山口県宅地建物取引業協会  
商号 長沢建設株式会社

(公益社団)全国宅地建物取引業保証協会山口本部  
住所 山陽小野田市大字西高泊1339番地の6

宅建免許番号/山口県知事(14) 第700号  
TEL (0836) 81-1300  
FAX (0836) 81-1155

担当者 取引態様 売主  
報酬額 分かれ・その他( )

地番	6523-3 6523-11, 6523-12
土地の所在	山陽小野田市高栄一丁目

地積測量図

(イ) 地番 6523-3

点名	標識	新・既	X	Y	辺長
3	金属プレート	新	-223219.240	-91375.982	15.003
2	金属プレート	新	-223220.266	-91390.950	4.149
1	金属プレート	新	-223224.407	-91390.695	14.995
197	金属プレート	新	-223223.379	-91375.735	4.146
倍面積		124.417474			
面積		62.2087370		地積 62.20 m <sup>2</sup>	

(ロ) 地番 6523-11

点名	標識	新・既	X	Y	辺長
198	コンクリート杭	新	-223204.129	-91376.882	14.999
4	コンクリート杭	新	-223204.954	-91391.858	15.339
2	金属プレート	新	-223220.266	-91390.950	15.003
3	金属プレート	新	-223219.240	-91375.982	15.138
倍面積		457.166460			
面積		228.5832300		地積 228.58 m <sup>2</sup>	

(ハ) 地番 6523-12

点名	標識	新・既	X	Y	辺長
4	コンクリート杭	新	-223204.954	-91391.858	12.805
41	コンクリート杭	新	-223205.658	-91404.644	3.159
206	コンクリート杭	新	-223205.847	-91407.797	11.001
237	金属プレート	新	-223216.826	-91407.097	2.997
238	金属プレート	新	-223216.641	-91404.106	4.019
239	金属プレート	新	-223220.651	-91403.840	4.705
240	金属プレート	新	-223225.346	-91403.530	7.095
241	金属プレート	新	-223224.803	-91396.456	5.775
1	金属プレート	新	-223224.407	-91390.695	4.149
2	金属プレート	新	-223220.266	-91390.950	15.339
倍面積		572.150803			
面積		286.0754015		地積 286.07 m <sup>2</sup>	

\*公式  $A = 1/2 \sum (X_2 - X_1)(Y_1 + Y_2)$

6523-3	イ	6523-3	62.2087370	登記簿面積	577.45 m <sup>2</sup>
6523-11	ロ	6523-11	228.5832300	合計面積	576.86 m <sup>2</sup>
6523-12	ハ	6523-12	286.0754015	誤差	0.59 m <sup>2</sup>
			576.8673685	公差	4.76 m <sup>2</sup>
地積			576.86 m <sup>2</sup>	甲3の許容地積公差内である	

基準点座標リスト

点名	種別	X	Y	標識
A03A03216-5	地籍図根多角点	-223187.772	-91377.236	金属板
A03A03216-6	地籍図根多角点	-223242.905	-91373.921	金属板
T.501	多角点	-223215.415	-91375.491	金属板

所属会	山口会
登録No	25-0001
報告書No	2404063 TR04063-D0033

令和6年5月23日測量  
世界測地系(Ⅲ系)  
地籍図根多角点より観測

◎ 永続性のある境界標識

作成者	土地家屋調査士 山陽小野田市稲荷町9番14号 上原・瀬口土地家屋調査士法人 社員 上原 英治 (令和 6年 5月 24日作成)
-----	---

申請人	長沢建設株式会社 代表取締役 西村 創之介	縮尺	1/500
-----	-----------------------	----	-------

地図番号	(A3) 34-4
------	-----------

